



БУЛЬДОЗЕР **B260**



Двигатель	Chongqing Cummins NT855-C280
Номинальная мощность	187 кВт (251 л. с.) при 2000 об/мин
Макс. крутящий момент	1098 Н·м
Объем призмы волочения	7,8 м ³
Эксплуатационная масса	24 540 кг

БУЛЬДОЗЕР В260



ДВИГАТЕЛЬ

Экологический стандарт	Tier 1 / Stage I
Производитель	Chongqing Cummins
Модель	NT855-C280
Номинальная мощность	187 кВт (251 л. с.) при 2000 об/мин
Макс. крутящий момент	1098 Н·м при 1200 об/мин
Количество цилиндров	6
Система подачи воздуха	С турбокомпрессором
Рабочий объем	14 л

ТРАНСМИССИЯ

Тип трансмиссии	Переключение под нагрузкой
Макс. скорость движения передним ходом	12 км/ч
Макс. скорость движения задним ходом	13,8 км/ч
Количество передач переднего хода	3
Количество передач заднего хода	3

СИСТЕМА ЭЛЕКТРОПИТАНИЯ

Бортовое напряжение	24 В
---------------------	------

ХОДОВАЯ ЧАСТЬ

Ширина башмака гусеницы	560 мм
Количество башмаков с каждой стороны	39
Количество поддерживающих катков с каждой стороны	2
Количество опорных катков с каждой стороны	7
Давление на грунт	76 кПа
Длина опорной части гусеницы	2840 мм
Шаг звеньев	216 мм
Преодолеваемый уклон	30°

РАЗМЕРЫ

A Габаритная длина	5500 мм
B Высота до верха кабины	3380 мм
C Длина опорной части гусеницы	2840 мм
D Высота отвала	1395 мм
E Ширина отвала	3725 мм
F Ширина по гусеницам	2560 мм
G Ширина колеи гусеничного хода	2000 мм

ЭКСПЛУАТАЦИОННАЯ МАССА

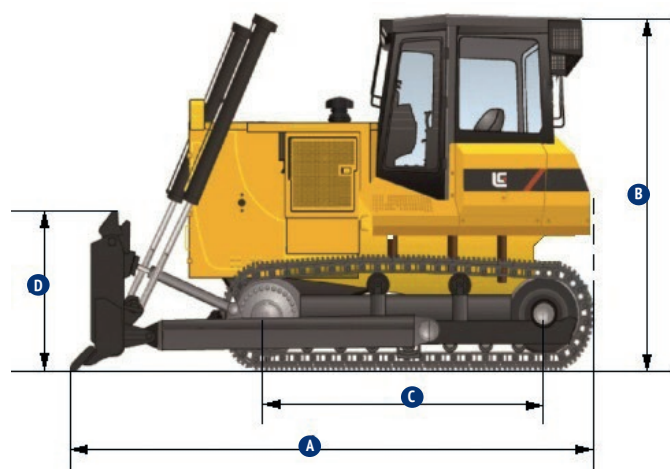
Эксплуатационная масса	24 540 кг
------------------------	-----------

ХАРАКТЕРИСТИКИ ОТВАЛА

Тип отвала (справочно)	Прямой
Объем призмы волочения (справочно)	7,8 м³
Ширина отвала	3725 мм
Высота отвала	1395 мм
Заглубление отвала в грунт	540 мм
Подъем отвала от грунта	1210 мм
Наклон отвала	735 мм

ЗАПРОВОЧНЫЕ ОБЪЕМЫ

Топливный бак	480 л
Моторное масло	45 л
Система охлаждения	79 л
Гидравлическая система (всего)	110 л
Трансмиссия и гидротрансформатор	122 л
Бортовые передачи (с каждой стороны)	82 л



«ЛЮГОНГ МАШИНЕРИ РУС»

Представительство LiuGong в России т.: +7 495 249 04 06 | 8 800 250 88 58 | email: inforussia@liugong.com | liugongrussia.ru

Технические характеристики и внешний вид машины могут быть изменены без предварительного уведомления. Машины могут быть изображены с опциональным оборудованием. Стандартное и дополнительное оборудование LiuGong в разных регионах может отличаться. О возможности поставки конкретных моделей вы можете уточнить у дистрибьютора LiuGong. Мощность переведена из кВт в л. с. из расчета 1 кВт = 1,35962 л. с.