

 **LIUGONG**

СУРОВЫЙ МИР. НАДЁЖНАЯ ТЕХНИКА

КАТАЛОГ ПРОДУКЦИИ 2021

 **VOLOGDASCAN**





11 ЛЕТ РАБОТАЕМ ДЛЯ ВАС И ВАШЕГО БИЗНЕСА

ООО «ВологдаСкан» – официальный
дистрибьютор LiuGong на Северо-Западе



О КОМПАНИИ LIUGONG >>>



LiuGong – это ведущий производитель строительной техники, предлагающий полный ассортимент мощных и простых в эксплуатации машин, который постоянно стремится сделать следующий шаг и не останавливаться на достигнутом. Головной офис компании находится в Лючжоу (Китай). LiuGong отличается одним из самых широких ассортиментов продукции среди всех производителей, включающим фронтальные погрузчики, экскаваторы, бульдозеры, трубоукладчики, автогрейдеры, катки, асфальтоукладчики, холодные планировщики, погрузчики с бортовым поворотом, экскаваторы-погрузчики, вилочные погрузчики, автовышки, автокраны, автоманипуляторы, грузовые автомобили повышенной проходимости, установки вращательного бурения, гидравлические грейферы для стен в грунте, буровые установки, траншекопатели и установки с гидравлическим приводом для бурения, бетоносмесители. Компания является одной из наиболее быстро развивающихся фирм, производящих строительное оборудование, и занимает заметное положение на зарубежных рынках. Экспортные поставки компании за границу Китая уже составляют более 30 % суммарных поставок.

LiuGong имеет самую крупную, организованную и обширную сеть дилеров из всех китайских экспортёров. 300 дилеров работают более чем в 100 странах и их работу поддерживают 10 региональных офисов со складами запасных частей. Надёжная сеть дилеров и филиалов, а также клиентоориентированная культура работы обеспечивают возможность поддержки в любой точке мира.

Техника LiuGong идеально подходит для быстроразвивающихся рынков. Китайская среда, в которой рождается конструкция нашей техники, известна по всему миру своими жёсткими требованиями к интервалам между обслуживанием, суровыми условиями окружающей среды, требованиями рентабельности и сложными условиями эксплуатации. Машины LiuGong используют проверенные технологии и успешно конкурируют в этих суровых условиях, так как их отличают высокая эффективность, прочность, простота эксплуатации, удобство обслуживания и разумная стоимость.

Компания LiuGong имеет репутацию игрока, который думает на несколько ходов вперед. У компании имеется 20 производственных предприятий по всему миру, на которых действует методика «шесть сигм» для контроля качества. LiuGong ведёт интенсивную научно-исследовательскую работу. В компании заняты 9 500 сотрудников, включая 1 000 инженеров, усилиями которых создаются все выпускаемые компанией машины. Тесное взаимодействие с заказчиками и рынками позволяет LiuGong реализовывать инновации в существующих проектах и определять приоритеты для будущих проектов.

Двигаясь от внедрения технологий к самостоятельным инновациям, компания LiuGong становилась всё сильнее и сильнее в исследовательских работах по созданию новых продуктов и технологий. Наша команда экспертов, состоящая из приблизительно 1 000 инженеров, что равняется примерно 10 % от суммарной численности сотрудников, работает в 40 исследовательских подразделениях, размещённых в четырех современных научно-исследовательских предприятиях.

Только в 2015 г. LiuGong инвестировала более 42 млн долл. США в свою научно-исследовательскую программу.

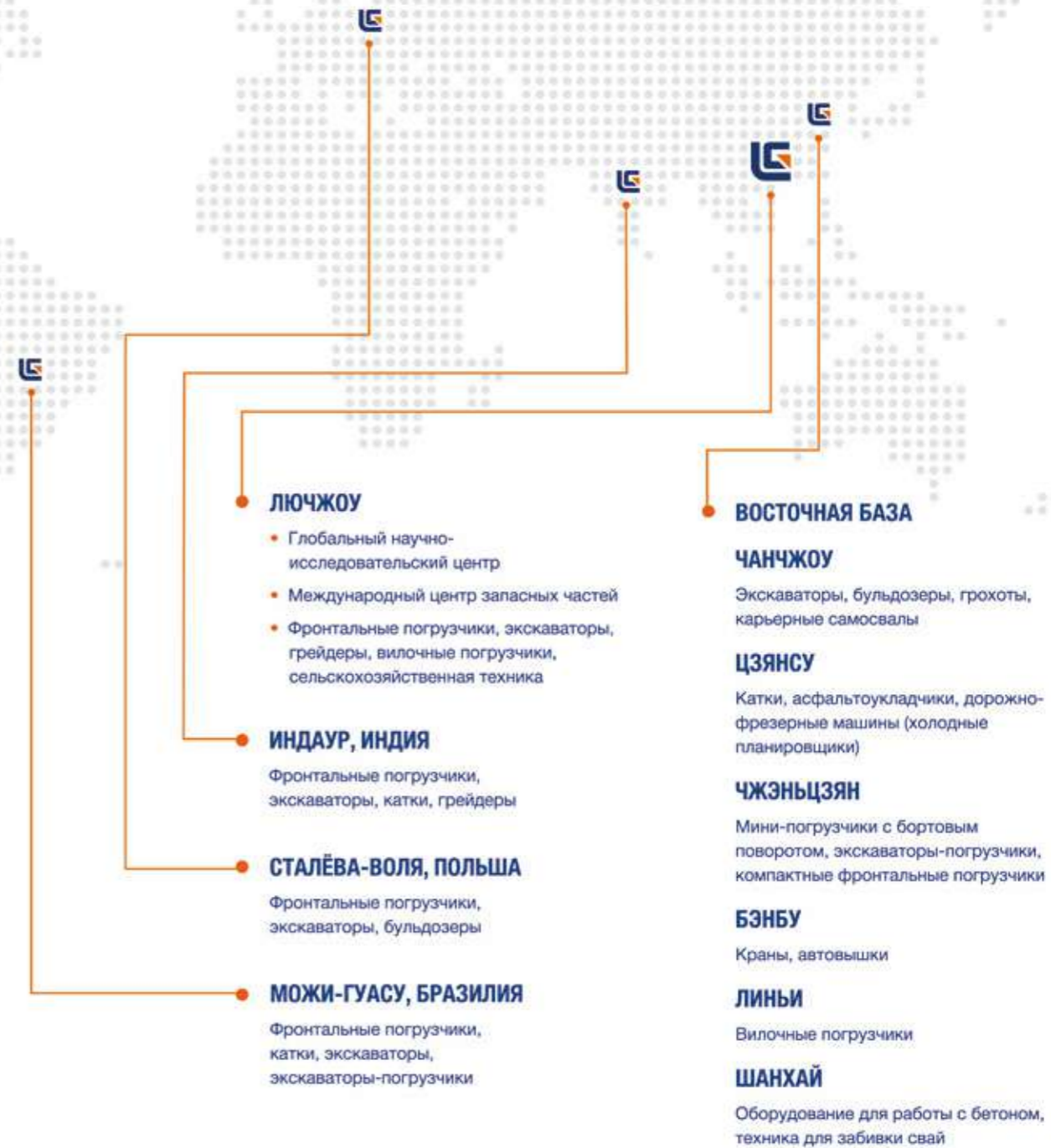
LiuGong использует лучшие мировые методы управления технологиями и разработала комплексную глобальную исследовательскую систему. В подходе LiuGong к технологическому развитию используются платформы, включая менеджмент PLM, анализ с использованием моделирования CAE, интегрированное управление производственными технологиями, ускоренные испытания на долговечность, лабораторные и полевые испытания на надёжность.

О КОМПАНИИ LIUGONG >>>

В настоящее время происходит расширение научно-исследовательских предприятий LiuGong, результатом чего станет появление новых и более качественных продуктов. Наш новый научно-исследовательский центр площадью 110 000 м² оснащён современными специализированными лабораториями для испытаний двигателей, конструкций, систем охлаждения, замера шума, анализа материалов и проверки многих других систем строительного оборудования. Новые научно-исследовательские центры компании LiuGong представляют собой просторные помещения, причем их планировка выполнена таким образом, чтобы обеспечить максимальную коммуникацию между инженерами и создать атмосферу, в которой приятно находиться. Поскольку исследования в LiuGong не останавливаются ни на минуту, можно быть уверенным, что будет расти качество оборудования, улучшаться эргономика и совершенствоваться уровень техники. Нашей конечной целью является производство самого эффективного, прочного и экологичного строительного оборудования в мире



ПРОИЗВОДСТВО ПО ВСЕМУ МИРУ



ФРОНТАЛЬНЫЕ ПОГРУЗЧИКИ

МОЩНЫЙ И УПРАВЛЯЕМЫЙ

Когда речь заходит о фронтальных погрузчиках, компании LiuGong нет равных. Опираясь на 60 лет опыта производства фронтальных погрузчиков, LiuGong может по праву гордиться их надёжностью и прочностью. Закончите проект в срок и без превышения сметы с помощью бестселлеров LiuGong среди фронтальных погрузчиков.



БОЛЬШИЕ ПОГРУЗЧИКИ >>>



Фронтальные погрузчики LiuGong дают заказчикам именно то, что им нужно: прочность и надёжность благодаря проверенным технологиям и высокое качество производства. Каждый из наших фронтальных погрузчиков является результатом трудов наших инженеров, вложивших свои силы и знания, чтобы получить производительность техники.



ОСОБЕННОСТИ

НАДЁЖНАЯ КОНСТРУКЦИЯ

- Z-образная балка, большое передаточное число и высокое давление в гидросистеме повышает отрывное усилие.
- Усиленный скальный ковш с утолщённым корпусом создан специально для загрузки скальной породы в карьерах.
- Усиленный мост с рабочими тормозами мокрого типа гарантируют надёжность и прочность в самых сложных условиях работы.

БЕЗОПАСНЫЙ И КОМФОРТАБЕЛЬНЫЙ

- Кабина с сертифицированной защитной конструкцией (ROPS/FOPS) с панорамным обзором на 309 градусов.
- Надёжные уплотнители и система поддержания избыточного давления гарантирует чистоту и тишину в кабине.
- Амортизаторы с силиконовым маслом снижают вибрации и повышают комфорт во время движения.
- Система рулевого управления с джойстиком значительно повышает безопасность эксплуатации.

ПРОСТОЕ ОБСЛУЖИВАНИЕ

- Для облегчения и повышения удобства ежедневного обслуживания капот двигателя можно поднимать и опускать нажатием одной кнопки.
- Улучшена эргономика кабины; все органы управления легко доступны для оператора.
- Вентилятор охлаждения с системой регулирования температуры приводится во вращение гидромотором. Для удаления пыли доступно реверсирование вентилятора.
- Эффективная и удобная автоматическая централизованная система смазки.

СРЕДНИЕ ПОГРУЗЧИКИ >>>



Новый фронтальный погрузчик Liugong серии H станет вашим эффективным партнёром на месте проведения работ. Он имеет усовершенствованную конструкцию, усовершенствованную гидросистему и обеспечивает комфортные условия работы оператора, тем самым повышая производительность.



ОСОБЕННОСТИ

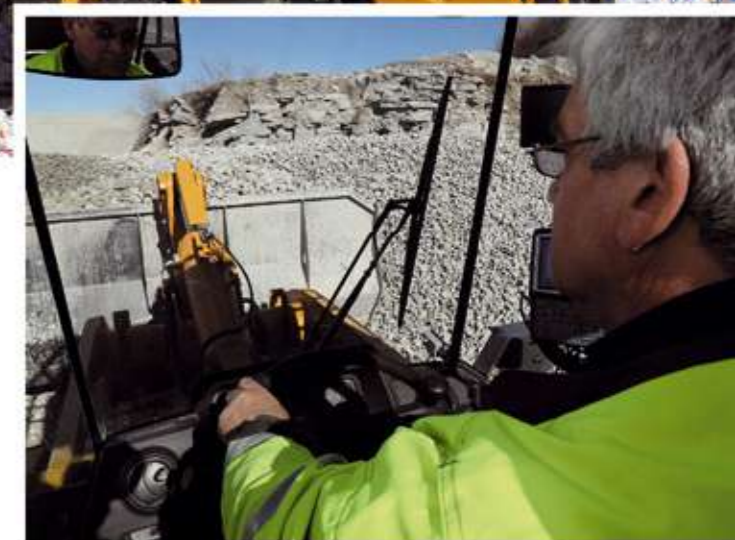
- В гидравлической системе совместно работают два насоса, причем приоритет всегда отдаётся рулевому управлению, что снижает потери энергии. Гидравлическая система постоянной или переменной производительности подаёт поток, соответствующий нагрузке, для большей эффективности и снижения расхода энергии.
- Кабина с сертифицированной защитной конструкцией (ROPS/FOPS). Обзор на 309 градусов. Надёжные уплотнители и система поддержания избыточного давления. Кондиционер высокой производительности.
- Усовершенствованная система подогрева и эффективный гиперболоидный вентилятор обеспечивают работу двигателя в диапазоне температур окружающей среды от -30 до 45 °С.
- Однослойный радиатор и разреженное оребрение для высокой эффективности и простоты обслуживания.

ЛЁГКИЕ ПОГРУЗЧИКИ >>>



Применение:

- Сельское хозяйство
- Коммунальное хозяйство
- Городские проекты
- Некрупные объекты строительства
- Некрупные предприятия по добыче песка и камня



ОСОБЕННОСТИ

ПРОСТОТА ЭКСПЛУАТАЦИИ

- Малый радиус поворота и хорошая управляемость; подходят для работы в стеснённых пространствах.
- Качающаяся задняя ось обеспечивает контакт всех четырёх ведущих колёс с грунтом, что обеспечивает отличную проходимость.
- Усовершенствованный рабочий орган; отличный обзор вперед из кабины.

ПРОСТОЕ ОБСЛУЖИВАНИЕ

- Удобство обслуживания: двигатель, вентилятор, радиатор и гидравлические шланги можно обслуживать с земли.

СОЗАН ДЛЯ БОЛЬШОГО ОБЪЁМА РАБОТ

- Разнообразное опциональное дополнительное навесное оборудование: различные ковши, вилы для паллетов, захваты, снежные отвалы и щётка.

ФРОНТАЛЬНЫЕ ПОГРУЗЧИКИ >>>



835H

842H

855H

856H

856H

862H

877H

886H

890H

8128H

ДВИГАТЕЛЬ

Производитель	Weichai	Cummins	Cummins	Cummins	Cummins	Cummins	Cummins	Cummins	Cummins	Cummins	
Стандарт выбросов в атмосферу	Tier 2 / Stage II	Tier 2 / Stage II	Tier 2 / Stage II	Tier 2 / Stage II	Tier 2 / Stage II	Tier 2 / Stage II	Tier 2 / Stage II	Tier 2 / Stage II	Tier 2 / Stage II	Tier 3 / Stage III	
Полная мощность	кВт (л.с.) @ об/мин	92 (123) @ 2 200	125 (170) @ 2 200	162 (220) @ 2 000	162 (220) @ 2 200	162 (220) @ 2 200	179 (243) @ 2 200	220 (299) @ 1 600	235 (319) @ 1 500	287 (390) @ 1 800	419 (569) @ 1 600
Рабочий объем	л	6,75	5,9	9,3	9,3	9,3	8,9	8,9	10,8	10,8	19
Число цилиндров		6	6	6	6	6	6	6	6	6	6

КОРОБКА ПЕРЕДАЧ

Тип	Планетарная	Планетарная	Планетарная	Планетарная	Многовальная	Многовальная	Многовальная	Многовальная	Многовальная	Многовальная	Многовальная
Производитель	Liugong	Liugong	Liugong	Liugong	ZF	ZF	ZF	ZF	ZF	ZF	DANA
Передачи	2/1	2/1	2/1	2/1	4/3	4/3	4/3	4/3	4/3	4/3	4/4

ТОРМОЗНАЯ СИСТЕМА

Тип рабочих тормозных механизмов	Дисковый	Дисковый	Дисковый	Дисковый	Многодисковый в масляной ванне	Многодисковый в масляной ванне	Многодисковый в масляной ванне	Многодисковый в масляной ванне	Многодисковый в масляной ванне	Многодисковый в масляной ванне	Многодисковый в масляной ванне
Тип привода	Пневмогидравлический	Пневмогидравлический	Пневмогидравлический	Пневмогидравлический	Гидравлический	Гидравлический	Гидравлический	Гидравлический	Гидравлический	Гидравлический	Гидравлический

СТРЕЛА ПОГРУЗЧИКА

Тип стрелы	Стрела Z-bar	Стрела Z-bar	Стрела Z-bar	Стрела Z-bar	Стрела Z-bar	Стрела Z-bar	Стрела Z-bar	Стрела Z-bar	Стрела Z-bar	Стрела Z-bar	Стрела Z-bar
Опрокидывающая нагрузка при полном повороте	кг	6 700	8 400	10 600	10 800	10 800	14 100	16 020	17 560	20 600	32 600
Вырывное усилие	кН	105	125	165	172	172	195	200	220	245	395
Высота разгрузки	мм	2 920	2 880	2 972	3 100	3 100	3 100	3 150	3 300	3 330	3 910
Максимальная высота шарнирного пальца	мм	3 730	3 804	4 030	4 159	4 159	4 212	4 355	4 552	4 572	5 645
Расстояние выгрузки на максимальной высоте	мм	1 014	1 108	1 146	1 126	1 126	1 195	1 312	1 385	1 479	2 050

КОВШ

Номинальная ёмкость стандартного ковша	м ³	1,8	2,3	3,0	3,0	3,0	3,5	4,2	4,5	5,4	7
--	----------------	-----	-----	-----	-----	-----	-----	-----	-----	-----	---

РАЗМЕРЫ

Габаритная длина с ковшом	мм	7 010	7 572	8 202	8 358	8358	8 628	9 100	9 300	9 352	11 845
Ширина по шинам	мм	2 300	2 480	2 750	2 750	2750	2 880	2 970	2 970	3 170	3 590
Дорожный просвет	мм	345	384	472	431	431	431	485	485	476	480
Максимальный радиус поворота с ковшом	мм	5 617	5 951	6 796	6 896	6896	7 114	7 470	7 550	7 725	8 620
Максимальный угол поворота	град.	40°	38°	38°	38°	38°	38°	38°	38°	38°	38°

ШИНЫ

Типоразмер шин		17,5 - 25	20,5 - 25	23,5 - 25	23,5 - 25	23,5 - 25	23,5 - 25	26,5 - 25	26,5 - 26	29,5 - 25	35/65 R33
----------------	--	-----------	-----------	-----------	-----------	-----------	-----------	-----------	-----------	-----------	-----------

ЭКСПЛУАТАЦИОННАЯ МАССА

	кг	10 300	12 700	16 700	17 000	17 000	19 500	23 950	25 300	30 600	52 000
--	----	--------	--------	--------	--------	--------	--------	--------	--------	--------	--------

ВАЖНО: Производитель оставляет за собой право вносить изменения в спецификации без уведомления.

ПОВЫШЕННАЯ ЭФФЕКТИВНОСТЬ ЗЕМЛЯНЫХ РАБОТ

ЭКСКАВАТОРЫ >>>



Модельный ряд экскаваторов LiuGong предлагает нужные вам характеристики и универсальность, необходимую для применения в различных проектах. Созданная для тяжёлых условий работы модельная линейка экскаваторов LiuGong включает не только компактные машины для ограниченного пространства, но и мощные экскаваторы, которые справятся с самыми сложными работами. Мы предоставляем вам необходимые машины для работы в любых условиях. Топливная экономичность вместе с бесперебойной работой позволяет выполнять поставленные задачи.



ОСОБЕННОСТИ

- Испытанная гидравлическая система с негативным управлением вместе с оптимизированным центральным распределителем повысила скорость работы цилиндров, значительно повысило эффективность работы. Джойстики обеспечивают точнейшее управление соответствующими золотниками центрального распределителя.
- Особенность экскаваторов LiuGong серии E – наличие 6 доступных режимов работы: полной мощности, экономичный, повышенной точности, крановый, гидромолот, сменное оборудование. Это позволяет оптимизировать характеристики и расход топлива, исходя из условий работы.
- Эргономичная конструкция кабины в экскаваторах LiuGong серии E, обеспечивающая отличную обзорность, значительное пространство для ног и оснащённая многофункциональным ЖК-дисплеем и сиденьем с подвеской, создаёт комфортную рабочую среду.
- Дополнительный золотник в MCV (центральный распределитель и пор отбора мощности для доп. насоса на насосной станции позволяют легко подключить дополнительные контуры навесного оборудования.
- Защитная конструкция ROPS кабин серии E обеспечивает защиту оператора согласно стандарту безопасности ISO 12117-2:2008. Система защиты от падающих предметов (FOPS) предлагается как дополнительная опция.
- Подлежащие проверке детали, фильтры и сепаратор воды отличает удобное для обслуживания расположение.



908E 915E W915E 920E 922E 925E 933E 936E 945E 950E 970E

ДВИГАТЕЛЬ

Производитель	Yanmar	Cummins	Cummins	Cummins	Cummins	Cummins	Cummins	Cummins	Cummins	Cummins	Cummins
Стандарт выбросов в атмосферу	Tier 3 / Stage III	Tier 2 / Stage II	Tier 3 / Stage III	Tier 2 / Stage II	Tier 2 / Stage II	Tier 2 / Stage II	Tier 2 / Stage II	Tier 2 / Stage II	Tier 3 / Stage III	Tier 3 / Stage III	Tier 2 / Stage II
Полная мощность кВт (л.с.) @ об/мин	46,3 (63,5) @ 2 200	86 (117) @ 2 200	97 (132) @ 2 200	112 (152) @ 1 950	112 (152) @ 1 950	133 (181) @ 2 000	160 (217) @ 2200	186 (287) @ 2 200	280 (381) @ 2 000	280 (381) @ 2 100	373 (507) @ 1 800
Рабочий объем л	3,3	3,9	4,5	5,9	5,9	5,9	8,3	8,3	10,8	10,8	15
Число цилиндров	4	4	4	6	6	6	6	6	6	6	6

ХОДОВАЯ ЧАСТЬ

Макс. скорость передвижения км/ч	4,2	5,4	30	5,7	5,7	5,8	5,5	5,5	5,5	5,5	4,4
Тяговое усилие кН	56	122	90	220	220	229	300	320	386	386	460

ГИДРАВЛИЧЕСКАЯ СИСТЕМА

Производительность главного насоса л/мин	167,2	264	350	448	448	480	532	600	760	760	900
Рабочее давление Мпа	29,4	34,3	34,3	34,3	34,3	34,3	34,3	34,3	32,3	32,3	32

МЕХАНИЗМ ПОВОРОТА

Скорость поворота об/мин	11	12,9	12,9	12,5	12,5	12	10,3	10	8,5	8,5	6,8
--------------------------	----	------	------	------	------	----	------	----	-----	-----	-----

РАБОЧИЕ ДИАПАЗОНЫ

Максимальная глубина копания мм	4 030	5 470	4 912	6 562	6 562	6 925	7 300	7 340	7 860	6 521	7 180
Радиус копания на уровне земли мм	6 125	8 170	7 786	9 870	9 870	10 150	10 653	11 100	12 020	10 625	11 450
Максимальная высота копания мм	7 115	8 760	8 830	9 945	9 945	9 865	10 300	10 240	10 785	9 977	10 950
Высота выгрузки мм	5 080	6 310	6 346	7 170	7 170	6 920	7 265	7 160	7 520	7 038	7 030
Максимальная глубина копания мм	3 240	4 770	4 324	5 080	5 080	5 795	6 216	6 460	6 435	5 204	4 070

КОВШ

Емкость ковша м ³	0,32	0,6	0,58	0,9	1,0	1,2	1,4	1,6	2,2	3,2	4,3
Вырывное усилие ковша кН	61	96,9	92,8	152	152	179	203	252	288	280	376

РАЗМЕРЫ

Длина в транспортном положении мм	6 100	7 750	7 690	9 540	9 540	10 180	10 650	11 167	12 062	11 515	12 230
Ширина в транспортном положении мм	2 350	2 490	2 516	2 990	2 990	3 190	3 190	3 190	3 340	3 340	3 370
Высота в транспортном положении мм	2 698	2 930	3 200	3 140	3 140	3 400	3 525	3 530	3 690	3 810	4 710
Дорожный просвет мм	360	430	350	440	440	440	500	532	532	532	867

ЭКСПЛУАТАЦИОННАЯ МАССА

кг	7 150	13 800	14 600	21 500	22 000	25 500	31 800	35 000	45 500	46 500	70 500
----	-------	--------	--------	--------	--------	--------	--------	--------	--------	--------	--------

ОПЕРЕДИ ВРЕМЯ



КАТКИ >>>



Все спешат и мчатся по своим делам. Техника LiuGong гарантирует, что ваша дорога приведёт их в пункт назначения. Семейство надёжных и эффективных машин позволит в рекордное время создать дорогу, отвечающую высочайшим стандартам качества.

Строительство дорог – это гонка со временем. И наши машины работают как часы, чтобы вы выполнили проект точно в срок. Наш опыт работы на сложном рельефе делает нашу технику лучшим выбором для осуществления вашего проекта. Обширный опыт, широкий ассортимент и инновационные решения являются залогом уверенного движения вперёд.

В катках LiuGong серии E применён европейский подход к промышленному дизайну. Были оптимизированы параметры вибрации, характеристики уплотнения, расход топлива и обеспечено удобство обслуживания, что повысило надёжность машин и увеличило удовлетворённость заказчиков.

ОСОБЕННОСТИ

- Дизельный двигатель с топливной системой высокого давления Common RAIL.
- Валец и безударный вибратор LiuGong увеличивает ресурс подшипников виброузла и эксцентрикового вала.
- Контрольно-измерительные приборы с ЖК-дисплеем, на котором отображается вся необходимая информация.
- Для плавного запуска и останова с минимальными бросками давления золотник главного распределителя использует многоступенчатую систему отверстий.





6114E

6116E

6118E

6612E

6614E

6616E

6618E

6620E

ДВИГАТЕЛЬ

Производитель	Shanghai	Shanghai	Shanghai	Cummins	Cummins	Cummins	Shanghai	Shanghai
Стандарт выбросов в атмосферу	Tier 2 / Stage II	Tier 2 / Stage II	Tier 2 / Stage II	Tier 2 / Stage II	Tier 2 / Stage II	Tier 2 / Stage II	Tier 2 / Stage II	Tier 2 / Stage II
Полная мощность	кВт (л.с.) @ об/мин	103 (140) @ 2 000	104 (140) @ 2 000	142 (190) @ 2 200	118 (160) @ 2 200	118 (160) @ 2 200	118 (160) @ 2 200	142 (190) @ 2 200
Рабочий объем	л	4,3	4,3	8,3	5,9	5,9	5,9	8,3
Число цилиндров		4	4	6	6	6	6	6

ТРАНСМИССИЯ

Тип	Механическая	Механическая	Механическая	Гидростатическая	Гидростатическая	Гидростатическая	Гидростатическая	Гидростатическая
-----	--------------	--------------	--------------	------------------	------------------	------------------	------------------	------------------

ТОРМОЗНАЯ СИСТЕМА

Тип рабочих тормозных механизмов	Дисковый	Дисковый	Дисковый	Многодисковый в масляной ванне	Многодисковый в масляной ванне	Многодисковый в масляной ванне	Многодисковый в масляной ванне	Многодисковый в масляной ванне
Тип привода	Пневмогидравлический	Пневмогидравлический	Пневмогидравлический	Гидравлический	Гидравлический	Гидравлический	Гидравлический	Гидравлический

РАБОЧИЕ ХАРАКТЕРИСТИКИ

Количество вибрационных валцов		1	1	1	1	1	1	1
Ширина вальца	мм	2 130	2 130	2 130	2 130	2 130	2 130	2 130
Диаметр вальца	мм	1 555	1 555	1 600	1 555	1 555	1 600	1 600
Номинальная амплитуда	мм	2,0/1,2	2,0/1,2	2,0/1,3	2,0/1,1	2,0/1,1	2,0/1,2	2,0/1,4
Частота вибрации	Гц	30	30	28/33	30/33	30/33	30/33	28/33
Центробежная сила	кН	280/170	300/180	360/275	300/190	300/220	300/220	380/260

ЭКСПЛУАТАЦИОННАЯ МАССА

Эксплуатационная масса с балластом	кг	14 000	16 000	19 000	12 200	14 000	15 500	18 300
Нагрузка на передний валец	кг	7 000	8 000	9 500	7 200	8 000	9 500	11 200
Нагрузка на задние колеса	кг	7 000	8 000	9 500	5 000	6 000	6 000	6 800

РАЗМЕРЫ

Общая длина	мм	6 000	6 000	6 450	6 000	6 000	6 000	6 450
Ширина	мм	2 280	2 280	2 340	2 280	2 280	2 280	2 400
Высота	мм	3 050	3 050	3 150	3 080	3 080	3 050	3 050
Типоразмер шин		20,5-25-16	20,5-25-16	23,5-25-16	23,1-26	23,1-26	23,1-26	23,1-26

ВАЖНО: Производитель оставляет за собой право вносить изменения в спецификации без уведомления.

АБСОЛЮТНО НОВЫЙ УРОВЕНЬ

В основном применяются для выравнивания грунта при возведении автомагистралей, аэропортов, площадок и других крупных объектов, копании траншей, срезке грунта скрепером, перемещении грунта, операциях по удалению разрыхленного грунта или чистки снега.

Также необходимы для сооружений военного назначения, добычи полезных ископаемых и строительства городских и загородных дорог и прочих строительных работ, обработки земель сельскохозяйственного назначения и строительства водохранилищ.

ОСОБЕННОСТИ

- Шарнирная рама в сочетании с управляемыми передними колесами обеспечивает малый радиус поворота и универсальность применения.
- Трансмиссия с переключением под нагрузкой и электрогидравлическим управлением, 6-ступенчатая, с передачей заднего хода.
- Вспомогательные детали гидравлической системы от известных производителей, что гарантирует надежную работу.
- Гидравлическое управление отвалом.



АВТОГРЕЙДЕРЫ >>>



	4140D	4165D	4180D	4215D (6WD)	4230 (6WD)
ДВИГАТЕЛЬ					
Производитель	Weichai	Cummins	Cummins	Cummins	Cummins
Стандарт выбросов в атмосферу	Tier 2 / Stage II	Tier 2 / Stage II	Tier 2 / Stage II	Tier 2 / Stage II	Tier 3 / Stage III
Полная мощность	кВт (л.с.) при об/мин	92 (123) @ 2 200	127 (170) @ 2 200	142 (190) @ 2 200	162 (215) @ 2 200
Рабочий объем	л	6,75	5,9	5,9	8,3
Число цилиндров		6	6	6	6
КОРОБКА ПЕРЕДАЧ					
Тип	ZF Powershift	ZF Powershift	ZF Powershift	ZF Powershift	ZF Powershift
Количество передач		6/3	6/3	6/3	6/3
Макс. скорость движения, вперед	км/ч	40	42	42	42
Макс. скорость движения, назад	км/ч	26,5	26,5	26	26
Тяговое усилие	кН	70	82	86	90
ТОРМОЗНАЯ СИСТЕМА					
Рабочие тормозные механизмы	Барабанный	Барабанный	Барабанный	Барабанный	Барабанный
Тип привода	Гидравлический	Гидравлический	Гидравлический	Гидравлический	Гидравлический
ХАРАКТЕРИСТИКИ ОТВАЛА					
Длина отвала	мм	3 660	3 660	3 960	4 270
Глубина резания	мм	600	680	680	736
Высота подъема отвала	мм	520	600	600	570
Макс. угол срезаемого откоса	град.	90°	90°	90°	90°
ЭКСПЛУАТАЦИОННАЯ МАССА					
Стандартная масса	кг	12 800	15 000	15 500	16 500
РАЗМЕРЫ					
Общая длина	мм	8 440	9 090	9 090	9 090
Ширина по шинам	мм	2 450	2 600	2 600	2 600
Максимальная высота	мм	3 350	3 380	3 380	3 380
ТИПОРАЗМЕР ШИН					
Стандартная масса		13,00 – 24	17,5-25	17,5-25	17,5-25

ВАЖНО: Производитель оставляет за собой право вносить изменения в спецификации без уведомления.

НАДЁЖНОСТЬ И УНИВЕРСАЛЬНОСТЬ

Благодаря продвинутой гидравлической системе LiuGong, семейство наших экскаваторов-погрузчиков является отличным выбором для самых различных задач.

Прочная конструкция, универсальные возможности и навесное оборудование делают их надёжной и многоцелевой техникой.

ОСОБЕННОСТИ

Серия А экскаваторов-погрузчиков

- Приводится в движение двигателем с мировым именем, мощным, эффективным и надёжным.
- Безопасная и просторная кабина, созданная для обеспечения защиты и комфорта оператора.
- Удобное расположение точек доступа, что позволяет сократить время на обслуживание и снизить простой.



ЭКСКАВАТОРЫ-ПОГРУЗЧИКИ >>>



777A

777AS

		777A	777AS
ДВИГАТЕЛЬ			
Производитель		Weichai	Perkins
Стандарт выбросов в атмосферу		Tier 2 / Stage II	Tier 3 / Stage III
Полная мощность	кВт (л.с.) при об/мин	70(95)@2200	74,5(101)@2201
Рабочий объём	л	4,5	4,4
Число цилиндров		4	4
КОРОБКА ПЕРЕДАЧ			
Тип трансмиссии		Carraro powershift	Carraro powershift
Количество ведущих колес		4	4
Максимальная скорость движения	км/ч	36	41
Радиус поворота по ковшу	мм	5 554	5 200
ТОРМОЗНАЯ СИСТЕМА			
Рабочий тормозной механизм		Многодисковый в масляной ванне	Многодисковый в масляной ванне
Тип привода		Гидравлический	Гидравлический
ГИДРАВЛИЧЕСКАЯ СИСТЕМА			
Производительность насосов	л/мин	143	143
Рабочее давление	Мпа	24	24
ОБРАТНАЯ ЛОПАТА			
Ёмкость ковша	м ³	0,22	0,22
Вырывное усилие ковша	кН	59,3	59,3
Глубина копания	мм	4 440	4 345
Высота выгрузки	мм	3 586	3 586
ПОГРУЗЧИК			
Ёмкость ковша	м ³	1,1	1,1
Вырывное усилие ковша	кН	58,2	58,2
Высота выгрузки	мм	2 691	2 746
Грузоподъёмность при максимальном подъёме	кН	30,2	30,2
ТИПОРАЗМЕР ШИН			
Передние		14-17,5	16,9-28
Задние		19,5-24	16,9-28
ЭКСПЛУАТАЦИОННАЯ МАССА			
Общая масса		8 400	9 480

ВАЖНО: Производитель оставляет за собой право вносить изменения в спецификации без уведомления

МАКСИМАЛЬНАЯ НАДЁЖНОСТЬ

МИНИМАЛЬНЫЕ ГАБАРИТЫ

ОСОБЕННОСТИ

- Непревзойденные характеристики, обеспечиваемые двигателем с мировым именем, который также обладает низким расходом топлива и высокой мощностью.
- Увеличенная кабина обеспечивает комфорт и безопасность благодаря наличию систем FOPS и ROPS.
- Клапан самовыравнивания всегда поддерживает горизонтальное положение ковша при подъёме стрелы во избежание потери материала, тем самым повышая эффективность работ.
- Всю кабину может легко наклонить назад один человек, а диапазон наклона в 80 градусов обеспечивает достаточно места для замены топливного фильтра двигателя, фильтра гидравлического масла и других узлов. Пространство под задним капотом предоставляет достаточно места для долива дизельного топлива, гидравлического масла, моторного масла или охлаждающей жидкости, замены воздушного фильтра или же слива воды из сепаратора.
- Разнообразное навесное оборудование позволяет выполнять множество различных задач с помощью всего одной машины.

Наш модельный ряд погрузчиков с бортовым поворотом делает работу проще. Разнообразное навесное оборудование даёт машине универсальность и позволяет выполнять множество различных задач.

Машина не только простая в эксплуатации, но и устойчивая. Низкий центр тяжести и широкая колёсная база погрузчика обеспечивают требуемую динамику и устойчивость.



МИНИ-ПОГРУЗЧИКИ >>>



	375A	365B	375B	375B	395B	
ДВИГАТЕЛЬ						
Производитель	Yanmar	Perkins	Perkins	Yanmar	Perkins	
Стандарт выбросов в атмосферу	Tier 3 / Stage III	Tier 3 / Stage III	Tier 3 / Stage III	Tier 3 / Stage III	Tier 3 / Stage III	
Полная мощность	кВт (л.с.) @ об/мин	61,3 (82,6) @ 2 400	35,7 (48,5) @ 2 600	35,7 (48,5) @ 2 600	61,3 (82,5) @ 2 401	
Рабочий объём	л.	3,3	2,2	2,2	3,3	4,4
Число цилиндров		4	4	4	4	4
ГИДРАВЛИЧЕСКАЯ СИСТЕМА						
Производительность стандартного насоса	л/мин	84,3	69	69	91,2	101
Производительность насоса с увеличенной подачей	л/мин	122	-	107	132,5	158
Рабочее давление	Мпа	20,7	20,7	20,7	21	21
РАБОЧИЕ ХАРАКТЕРИСТИКИ						
Высота шарнирного пальца при максимальном подъёме	мм	3 105	2 923	2 923	3 278	3 278
Вырывное усилие ковша	кН	25,5	20,8	20,8	29,8	32,6
Ёмкость стандартного ковша	м ³	0,45	0,4	0,45	0,5	0,55
ГРУЗОПОДЪЁМНОСТЬ						
Номинальная грузоподъёмность	кг	955	795	865	1 045	1 131
Эксплуатационная масса	кг	3 420	2 950	3 100	3 750	3 850
РАЗМЕРЫ						
Габаритная высота по кабине	мм	2 025	1 940	1 940	2 034	2 034
Габаритная ширина	мм	1 830	1 630	1 630	1 850	1 850
Общая длина с ковшом	мм	3 554	3 432	3 432	3 851	3 851
Колёсная база	мм	1 115	1 087	1 087	1 334	1 334

ВАЖНО: Производитель оставляет за собой право вносить изменения в спецификации без уведомления

ВПЕЧАТЛЯЮЩЕЕ КАЧЕСТВО КАЖДОГО ДВИЖЕНИЯ

ОСОБЕННОСТИ

- Стандартный тип: благодаря расположению топливного бака на левой стороне кузова образуется большое свободное пространство сзади, что значительно облегчает обслуживание рулевого управления и тормозов. Практически вертикальное расположение передних рабочих цилиндров улучшает характеристики грузоподъемности переднего отвала.
- Для полигонов для захоронения отходов и для заболоченных земель: монтаж отвала для захоронения отходов/заболоченных земель; низкое давление на грунт благодаря увеличенной ширине ходовой тележки (увеличение длины и ширины гусеницы, использование звеньев гусеницы для болот).
- Для работы в лесу в качестве опции предлагается защита при переворачивании и гидравлическая лебедка. Установленная лебедка может использоваться для трелёвки деревьев или иных тяговых операций. Также с помощью лебедки может осуществляться самовытаскивание бульдозера.

От добычи полезных ископаемых до сельского хозяйства и работ в заболоченной местности – семейство мощных бульдозеров LiuGong имеет всё, что необходимо, чтобы выполнить работу. Благодаря установленным спереди цилиндрам для большей грузоподъемности и крупным отвалам для эффективной работы, вы получаете эффективную технику, успешно решающую задачи даже в самых сложных условиях.



БУЛЬДОЗЕРЫ >>>



	B160C	B230	B320	
ДВИГАТЕЛЬ				
Производитель	Weichai	Cummins	Cummins	
Стандарт выбросов в атмосферу	Tier 2 / Stage II	Tier 2 / Stage II	Tier 2 / Stage II	
Полная мощность	кВт (л.с.) при об/мин	128 (174) @ 1 850	179 (243) @ 2 000	257 (350) @ 2 200
Рабочий объем	л	9,7	14	14
Число цилиндров		6	6	6
КОРОБКА ПЕРЕДАЧ				
Тип	Powershift	Powershift	Powershift	
Передачи	3/3	3/3	3/3	
Макс. скорость движения, вперед	км/ч	10,6	11,8	11,8
Макс. скорость движения, назад	км/ч	13,6	14,3	13,7
ХОДОВАЯ ЧАСТЬ				
Ширина башмака	мм	510	560	560
Количество поддерживающих роликов на каждой стороне		2	2	2
Количество опорных роликов на каждой стороне		6	7	7
Давление башмака на грунт	кПа	67	83,4	105
Опорная длина гусеницы	мм	2 430	2 840	3 150
ТЯГОВОЕ УСИЛИЕ				
Тяговое усилие	кН	148,32	224,34	315
ОТВАЛ				
Тип отвала		Прямой	Прямой	Прямой
Ширина отвала	мм	3 388	3 725	4 130
Кубатура отвала	м ³	4,5	7,8	10,4
ЭКСПЛУАТАЦИОННАЯ МАССА (без навесного оборудования)				
Стандартная масса	кг	17 000	24 540	34 000
РАЗМЕРЫ				
Габаритная длина	мм	6 510	6 880	8 995
Высота по верхней точке кабины	мм	3 200	3 510	3 590
Дорожный просвет	мм	400	405	500

ВАЖНО: Производитель оставляет за собой право вносить изменения в спецификации без уведомления

ВИЛОЧНЫЕ ПОГРУЗЧИКИ >>>



CPCD 15

CPCD 20

CPCD 25

CPCD 30

CPCD 35

ДВИГАТЕЛЬ																
Производитель		Xinchai	Nissan	Yanmar	Xinchai	Nissan	Yanmar	Xinchai	Nissan	Yanmar	Xinchai	Nissan	Yanmar	Xinchai	Nissan	Yanmar
Стандарт выбросов в атмосферу		Tier 2 / Stage II	N/A	Tier 3 / Stage III	Tier 2 / Stage II	N/A	Tier 3 / Stage III	Tier 2 / Stage II	N/A	Tier 3 / Stage III	Tier 2 / Stage II	N/A	Tier 3 / Stage III	Tier 2 / Stage II	N/A	Tier 3 / Stage III
Вид топлива		Дизель	Газ/бензин	Дизель	Дизель	Газ/бензин	Дизель	Дизель	Газ/бензин	Дизель	Дизель	Газ/бензин	Дизель	Дизель	Газ/бензин	Дизель
Полная мощность кВт (л.с.) при об/мин		30 (40,8) @ 2 600	31 (42,2) @ 2250	32,8 (44,6) @ 2 400	36,8 (50) @ 2 650	31 (42,2) @ 2 300	32,8 (44,6) @ 2 400	36,8 (50) @ 2 650	31 (42,2) @ 2 300	32,8 (44,6) @ 2 400	36,8 (50) @ 2 650	37,4 (50,85) @ 2 300	42,1 (57) @ 2 450	36,8 (50) @ 2 650	37,4 (50,85) @ 2 300	42,1 (57) @ 2 450
Рабочий объём л.		2,27	2,07	2,66	2,67	2,49	2,66	2,67	2,49	2,66	2,67	2,49	3,318	2,67	2,49	3,318
Число цилиндров		4	4	4	4	4	4	4	4	4	4	4	4	4	4	4
ГРУЗОПОДЪЁМНОСТЬ																
Номинальная грузоподъёмность кг		1 500			2 000			2 500			3 000			3 500		
Высота центра тяжести груза мм		500			500			500			500			500		
Максимальная высота подъёма мм		3 000			3 000			3 000			3 000			3 000		
Скорость подъёма м/с		0,53			0,46			0,46			0,43			0,43		
Наклон мачты вперёд/назад град		6/12			6/12			6/12			6/12			6/12		
Свободный ход каретки мм		130			145			145			145			145		
ЭКСПЛУАТАЦИОННАЯ МАССА																
Общая масса кг		2 700			3 240			3 500			4 230			4 430		
НАГРУЗКА НА ОСЬ																
С грузом/без груза, передняя кг		3 880/1 030			4 640/1 480			5 390/1 430			6 400/1 650			7 080/1 600		
С грузом/без груза, задняя кг		520/1 670			660/1 840			710/2 170			830/2 580			850/2 830		
РАЗМЕРЫ																
Длина до спинки вил мм		2 330			2 550			2 630			2 705			2 743		
Габаритная ширина мм		1 080			1 150			1 150			1 225			1 225		
Высота, мачта опущена мм		2 040			2 070			2 070			2 080			2 080		
Высота, мачта поднята мм		4 030			4 025			4 025			4 146			4 146		
Колёсная база мм		1 400			1 650			1 650			1 700			1 700		
Радиус поворота мм		1 950			2 190			2 190			2 400			2 435		
Дорожный просвет мм		120			140			140			140			140		
ВИЛЫ																
Размер стандартных вилок мм		920*100*35			1 070*100*45			1 070*100*40			1 070*122*45			1 070*122*50		
Расстояние между вилами мм		202-970			222-1 010			202-1 010			272-1 072			272-1 072		
Свес вилок мм		433			458			458			476			476		
ШИНЫ																
Тип шин		Пневмо			Пневмо			Пневмо			Пневмо			Пневмо		
Количество шин передние/задние		2/2			2/2			2/2			2/2			2/2		
Передние		6,5-10-10PR			6,5-10-10PR			6,5-10-10PR			28*9-15-14PR			28*9-15-14PR		
Задние		6,5-10-10PR			6,5-10-10PR			6,5-10-10PR			6,5-10-10PR			6,5-10-10PR		

ВИЛОЧНЫЕ ПОГРУЗЧИКИ >>>



2050H

2060H

2070H

2080H

2100H

2160H

		2050H		2060H		2070H		2080H		2100H		2160H
ДВИГАТЕЛЬ												
Производитель		Yuchai	Isuzu	Yuchai	Isuzu	Yuchai	Isuzu	Yuchai	Isuzu	Yuchai	Isuzu	Cummins
Стандарт выбросов в атмосферу		Tier 2 / Stage II	Tier 1 / Stage 1	Tier 2 / Stage II	Tier 1 / Stage 1	Tier 2 / Stage II	Tier 1 / Stage 1	Tier 2 / Stage II	Tier 1 / Stage 1	Tier 2 / Stage II	Tier 1 / Stage 1	Tier 2 / Stage III
Полная мощность	кВт (л.с.) при об/мин	73,5 (100) @ 2 200	82,4(112) @ 2 000	73,5 (100) @ 2 200	82,4 (112) @ 2 000	73,5 (100) @ 2 200	82,4 (112) @ 2 000	92 (125) @ 2 200	82,4 (112) @ 2 000	92 (125) @ 2 200	82,4 (112) @ 2 000	129 (175) @ 2 200
Рабочий объем	л.	4,2	6,49	4,2	6,49	4,2	6,49	4,84	6,49	4,84	6,49	6,7
Число цилиндров		4	6	4	6	4	6	4	6	4	6	6
Грузоподъемность												
Номинальная грузоподъемность	кг	5 000		6 000		7 000		8 000		10 000		16 000
Высота центра тяжести груза	мм	600		600		600		600		600		600
Максимальная высота подъема	мм	3 000		3 000		3 000		3 000		3 000		4 000
Скорость подъема	м/с	0,52		0,52		0,53		0,43		0,38		0,41
Наклон мачты вперед/назад	град.	6/12		6/12		6/12		6/12		6/12		6/12
Свободный ход каретки	мм	200		210		210		200		200		200
ЭКСПЛУАТАЦИОННАЯ МАССА												
Общая масса	кг	8 000		8 500		9 300		11 500		12 800		19 750
НАГРУЗКА НА ОСЬ												
С грузом/без груза, передняя	кг	11 200/3 900		12 950/3 800		14 480/3 800		17 800/5 600		20 300/5 620		32 555/9 360
С грузом/без груза, задняя	кг	1 800/4 100		1 550/4 700		1 840/5 500		1 700/5 900		2 500/7 180		3 195/10 390
РАЗМЕРЫ												
Длина до спинки вил	мм	3 457		3 573		3 650		4 050		4 260		5 374
Габаритная ширина	мм	2 040		2 040		2 040		2 210		2 210		2 537
Высота, мачта опущена	мм	2 534		2 534		2 534		2 696		2 696		3 879
Высота, мачта поднята	мм	4 377		4 377		4 377		4 145		4 175		5 879
Колесная база	мм	2 250		2 250		2 250		2 600		2 800		3 500
Радиус поворота	мм	3 250		3 500		3 560		3 780		4 060		4 885
Дорожный просвет	мм	250		250		250		300		300		348
ВИЛЫ												
Размер стандартных вилок	мм	1 520*150*50		1 520*150*65		1 520*150*65		1 520*170*70		1 520*175*80		1 500*200*87
Расстояние между вилами	мм	300-1 840		300-1 840		300-1 840		410-2 130		410-2 130		470-2 050
Свес вилок	мм	577		592		592		710		720		974
ШИНЫ												
Тип шин		Пневмо		Пневмо		Пневмо		Пневмо		Пневмо		Пневмо
Количество шин передние/задние		4/2		4/2		4/2		4/2		4/2		4/2
Передние		8,25-15-14PR		8,25-15-14PR		8,25-15-14PR		9-20-14PR		9-20-14PR		12-20-18PR
Задние		8,25-15-15PR		8,25-15-15PR		8,25-15-15PR		9-20-14PR		9-20-14PR		12-20-18PR

Для фронтальных погрузчиков



Брёвнозахват 3 тонны



Брёвнозахват 5 тонн



Сельскохозяйственные вилы



Вилы паллетные 3 тонны



Вилы паллетные 5 тонн



Вилы с прижимным захватом



Дорожная щетка



Ковш 4 в 1



Ковш 5 м³



Ковш 2,5 м³



Ковш с захватом 2 м³



Снеговой отвал
(механический)



Снеговой отвал
(гидроповоротный)



Стрела телескопическая

Для экскаваторов



Гидромолот



Планировочный ковш



www.dstvs.ru

**Бесплатный звонок
по России**

8 800 511 41 41

Архангельск | Котлас | Вельск

Офисы продаж

163000, Архангельск,
ул. Доковская, 37/2
8 (8182) 29-55-55

165150, Вельск,
ул. Горького, 1/22
8 (81836) 2-67-67

Вологда

Офис продаж

160002, Вологда,
ул. Гагарина, 83а
8 (8172) 51-91-91

Санкт-Петербург | Псков | Великий Новгород

Офис продаж

196626, С.-Петербург, п. Шушары, Московское ш., 15в
8 (812) 241-18-32

Петрозаводск | Мурманск

Офис продаж

185031, Петрозаводск,
ул. Заводская, 2
+7 921 126-54-52

**Следите за новостями компании
в официальных сообществах**



@liugong_northwest



LiuGong Северо-Запад

Отмечайте нас #liugong_northwest



www.dstvs.ru



 LiuGong Северо-Запад
 @liugong_northwest

